

プーリ付 ベアリング 滑轮轴承

PL-

ミニプーリベアリングは、当社製ミニチュアベアリングの精度や性能をそのまま活かし、外輪と各種プーリを十分な品質管理を以てアッセンブリしたもので、信頼性が高く、安心してご使用いただけます。

外輪溝付ベアリングとほぼ同じ用途で使用されますが、プーリ材質や形状を自由に選択できる利点があるため、応用範囲が一段と広がっております。

微型滑轮轴承体现本公司微型轴承的高精度和性能，在全方位品质管理下，将外轮与各种滑轮装配后的产品可信赖性高，请放心使用。

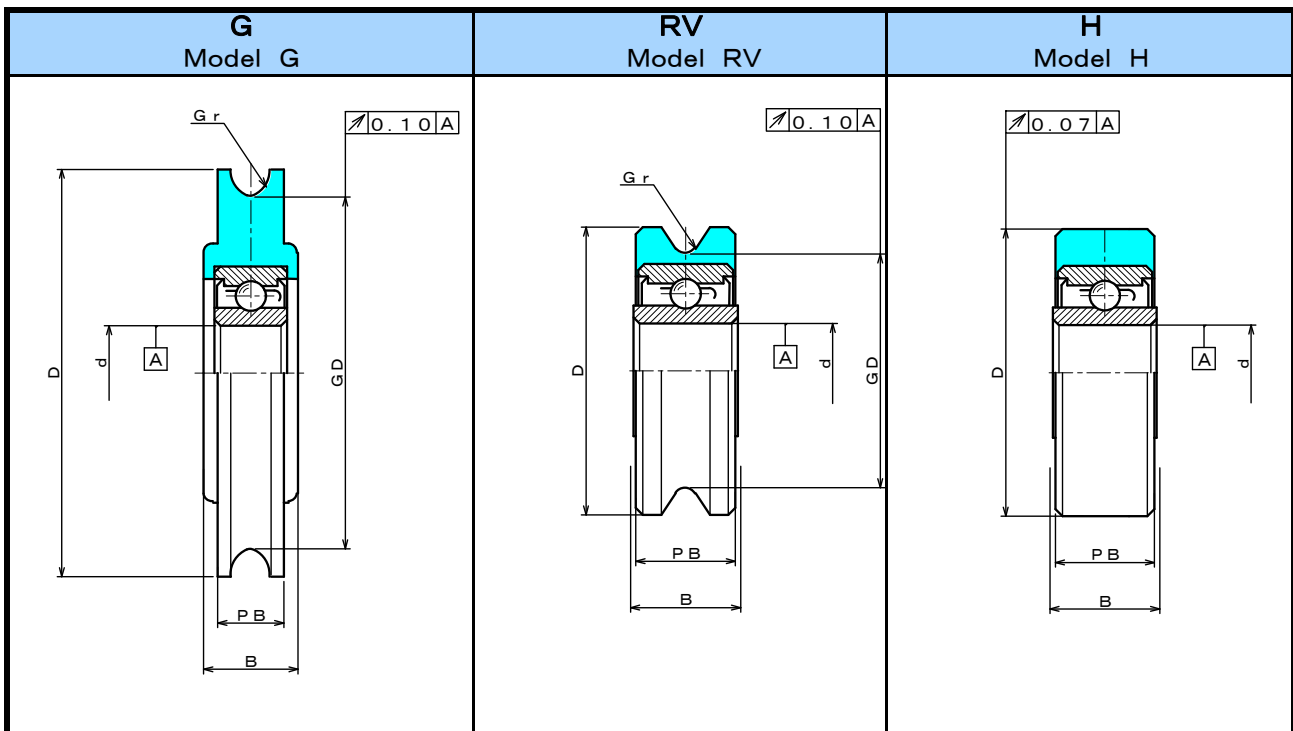
其用途接近外轮带沟槽的导向轴承，但由于滑轮的材料和形状可自由选择，应用范围更广泛。



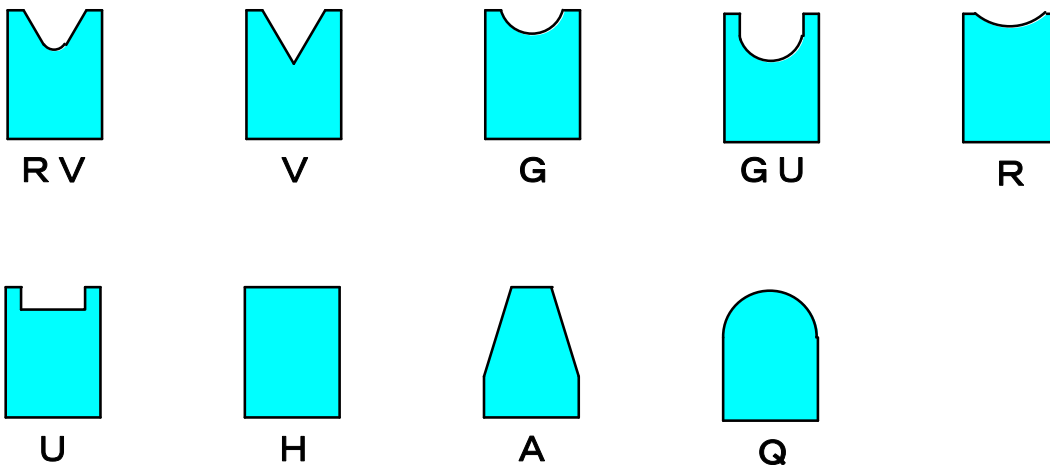
■ 標準仕様 (標準規格)

ベアリング名称と補助記号 (轴承名称与辅助代号)

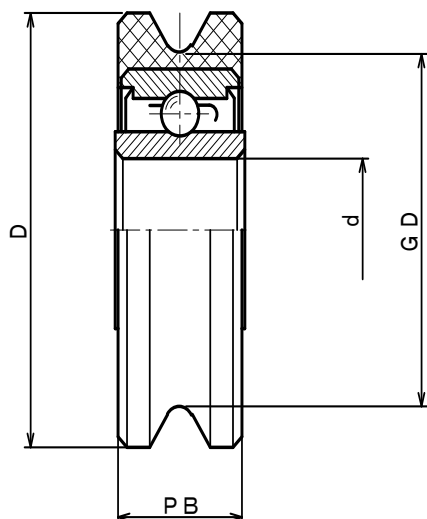
呼び番号 (公称型号)				
プーリ付 総称 带滑轮轴承 总称	ベアリングサイズ記号 轴承尺寸代号	ベアリング形状記号 轴承形状代号	プーリ材料記号 轴承材料代号	プーリ形状記号 滑轮形状代号
PL	409	EEZZ	D	H
PL = プーリ付 ベアリング 滑轮轴承	・例(例) 409 = 内径 ϕ 4mm 内径 外径 ϕ 9mm 外径	・EE 内輪突出型 内輪突出型 ・ZZ 両シールド型 双侧带防尘盖型	・S = ステンレス鋼 不锈钢 ・C = 黄銅 黄銅 ・A = アルミ合金 铝合金 ・D = POM	下図参照 参照下图



プーリ溝形状参考例 (滑轮凹槽的形状参考图例)



寸法一覧 (尺寸一覧)





注記 (附注)

1. 潤滑剤として標準グリースが封入されております。
将标准润滑脂封入作为润滑剂。
2. アセタール樹脂以外のプーリ材料についてもご相談に応じます。
滑轮的材质可根据客户要求，但缩醛树脂除外。
3. 特別仕様品の製作もご相談に応じます。
承接特制规格产品。
4. 取り付け軸付(スタッド)も製作いたします。
可生产带固定轴(螺栓轴)的产品
5. プーリ固着強度は、軸方向の力によりベアリングが外れないための最小保証値です。
滑轮固定强度为：受到轴向力时，保证轴承不会偏离、脱落的最小值。
6. プーリ材料に樹脂を用いる場合、樹脂の性質上、経年変化や環境の影響により、クラック(割れ)の発生する場合があります。詳細については、ご相談に応じます。
采用树脂作为滑轮材料时，由于树脂性质、长年使用或环境的影响，可能会产生裂纹。将根据客户要求作具体说明。

単位(单位) = mm

Origin 呼び番号 公称型号	ベアリング 軸承	プーリ 滑 輪						固着強度 固定強度 (N)	材 質 材 料	使用ベアリング 使用軸承
	内 径 内 径 d	ブランク寸法 坯料尺寸		仕上り寸法 加工后尺寸						
		外 径 外 径	幅 寬度 PB	外 径 外 径 D		溝 径 沟 径 GD				
				(MAX)	(MIN)	(MAX)	(MIN)			
PL410ZZ□□□□	4	17.0	5.0	17.0	12.0	16.0	12.0	98	POM (白)	4-10ZZ
PL412ZZ□□□□	4	32.2	(3.0) (5.6)	32.2	16.0	30.0	15.8	98	POM (白)	4-12ZZ
PL612ZZ□□□□	6	29.5	(3.0) (5.6)	29.5	16.0	27.0	15.8	98	POM (白)	6-12ZZ
PL307EEZZ□□□□	3	10.0	4.0	10.0	9.0	10.0	9.0	98	POM (白)	3-7EEZZ
PL409EEZZ□□□□	4	15.0	4.6	15.0	11.0	13.0	10.5	98	POM (白)	4-9EEZZ
PL410EEZZ□□□□	4	17.0	5.0	17.0	12.0	16.0	12.0	98	POM (白)	4-10EEZZ

※ 表記以外の仕様(形状・サイズ・材質)についても、ご相談に応じます。
上述表格以外的规格(外形、尺寸、材料)，将根据客户要求另行决定。

 警告 安全警告	<p>本カタログに記載されているデータは、一般用途を理解して頂くためのものです。人体に危害が及ぶような誤った取り扱いや製品性能を超えた使用をしないで下さい。</p> <p>本产品目录内数据为产品在一般应用时的数值。请不要在对人体有害的情况下使用或者在超越其性能范围使用。</p>
 注意 安全提醒	<p>装置の事故や故障を防止し、安全を確保するため、本カタログに記載されている製品の定格を超えた設計や注意事項を逸脱した使い方をしないで下さい。</p> <p>为保证安全，防止事故及设备故障，请不要超越本产品目录内规定的产品额定设计规格，且勿违反注意事项。</p>

※ 改良のため、予告なく仕様を変更することがあります。
 对产品进行改良时，可能更改规格，恕不另行通知。

 オリジン電気株式会社 Origin ELECTRIC CO., LTD.			
池袋営業オフィス 池袋销售事务所	〒171-0021 東京都豊島区西池袋1丁目10番10号 東武アネックス7F メカトロ事業部 営業部 営業1課 東京都豊島区西池袋1丁目10番10号 東武Annex大厦 7楼 机电事业部 销售部 销售1科 邮编 171-0021	Tel:(03)5954-9119 Tel:+81-3-5954-9119	Fax:(03)5954-9122 Fax:+81-3-5954-9122
大阪支店 大阪分店	〒530-0001 大阪市北区梅田1丁目11番4-800 大阪駅前第4ビル812号 大阪市北区梅田1丁目11番4-800 大阪駅前第4 大厦812号 邮编530-0001	Tel:(06)6345-8866 Tel:+81-6-6345-8866	Fax:(06)6345-8854 Fax:+81-6-6345-8854
名古屋営業所 名古屋事务所	〒450-0002 名古屋市中村区名駅3丁目15番1号 名古屋ダイヤビルディング2号館7階 名古屋市中村区名駅3丁目15番1号 名古屋DAIYA大厦2号館7楼 邮编450-0002	Tel:(052)569-1771 Tel:+81-52-569-1771	Fax:(052)569-1766 Fax:+81-52-569-1766
台北支店 台北分店	台北市忠孝東路1段85号12樓之5 台北市忠孝東路1段85号12樓之5	Tel:+886-2-2394-8892	Fax:+886-2-2394-8896
香港支店 香港分店	香港特别行政区九龍尖沙咀廣東道5號海洋中心11樓 1103室 香港特别行政区九龍尖沙咀广东道5号海洋中心11楼 1103室	Tel:+852-2314-8811	Fax:+852-2314-8823
本 社 总 公 司	〒171-8555 東京都豊島区高田1丁目18番1号 東京都豊島区高田1丁目18番1号 邮编171-8555	Tel:(03)3983-7111 Tel:+81-3-3983-7111	Fax:(03)3988-6369 Fax:+81-3-3988-6369
間々田工場 间间田工厂	〒329-0211 栃木県小山市暁3丁目10番5号 栃木县小山市暁3丁目10番5号 邮编329-0211	Tel:(0285)45-1111 Tel:+81-285-45-1111	Fax:(0285)45-8337 Fax:+81-285-45-8337

2003. 12. 1st. Edition Motion Tehenology Dept.