

Origin

スラスト ベアリング Thrust Bearings

CRT SST

スラストベアリングは、純スラスト方向の荷重を受けられるように設計されたベアリングであり、極小形にも関わらず高精度のボール回転溝が加工されており、耐久性を必要とする高中速度の精密機構に広く用いられております。

Thrust Bearings are designed to hold a load from a thrust direction.

In spite of their small sizes, the accurately machined ball grooves provide the bearing with outstanding endurance even under heavy loads at medium to high rotational speed.



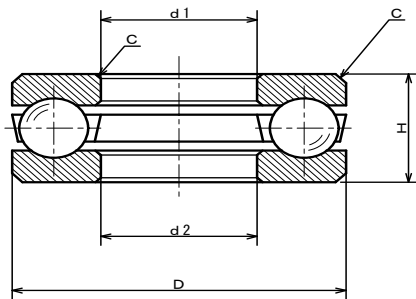
■ 標準仕様 (Specifications for the Standard Models)

ベアリング名称と補助記号 (Naming and auxiliary symbols)

材料記号 (Material codes)	呼び番号 (Bearing numbers)	
	形式記号 (Bearing type codes)	サイズ記号 (Size codes)
CR	T	9 - 17
CR = SUJ-2 High chrome bearing steel SS = マルテンサイト系 ステンレス鋼 Martensite stainless steel	T = スラストベアリング Thrust bearing	回転輪内径寸法 - 固定輪外径寸法 (mm) Rotating ring bore - Fixed ring o.d (mm)

Origin スラストベアリング (Thrust Bearings)

CRT— , SST—



1. 特に表示のない場合、潤滑剤として標準オイルが封入されています。
Unless otherwise noted, the standard oil are enclosed as lubricant.
2. 特殊仕様品の製作もご相談に応じます。
Customized products for special applications are fabricated upon requests
3. ボール材料は、高炭素クロム軸受鋼 (または、マルテンサイト系ステンレス鋼) です。
A material for the balls is high chrome bearing steel.
(or martensite stainless steel.)

[スラストベアリング Thrust Bearings]

単位(Unit) = mm

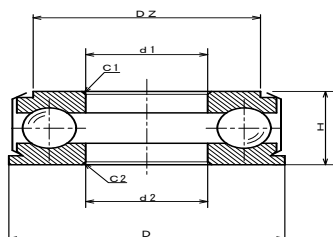
Origin 呼び番号 Nominal Number	回転輪内径 Rotating ring bore $d_1 \begin{matrix} 0 \\ -0.008 \end{matrix}$	固定輪内径 Fixed ring bore $d_2 \pm 0.05$	外径 Outside dia. $D \begin{matrix} 0 \\ -0.008 \end{matrix}$	高さ Height $H \begin{matrix} 0 \\ -0.07 \end{matrix}$	面取 Chamfer (c)	基本定格荷重 Rated load 動荷重 Dynamic load (N)
T3-8	3	3.2	8	3.5	0.2	1797
T4-9	4	4.2	9	4	0.2	1873
T5-10	5	5.2	10	4	0.2	1173
T6-12	6	6.2	12	4.5	0.2	1810
T7-15	7	7.2	15	5.5	0.3	3949
T8-16	8	8.2	16	5	0.3	3886
T9-17	9	9.2	17	5	0.3	3796
T9-19	9	9.2	19	6.5	0.3	5529
T10-18	10	10.2	18	5.5	0.3	2458
T10-20	10	10.2	20	6.5	0.3	5402
T12-23	12	12.2	23	7.5	0.3	7211

■ 特殊仕様 (Special Applications)

以下のような特殊仕様についても承りますのでご相談下さい。

Please consult us when using for the special applications in the figure shown below.

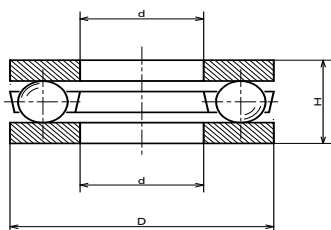
Origin スラスト シールド ベアリング (Thrust Shielded Bearings)



CRT-fZ , SST-fZ

1. 特に表示のない場合、潤滑剤として標準オイルが封入されています。
Unless otherwise noted, the standard oil is enclosed as lubricant.
2. 特殊仕様品の製作もご相談に応じます。
Customized products for special applications are fabricated upon request.
3. ボール材料は、高炭素クロム軸受鋼 (または、マルテンサイト系ステンレス鋼) です。
A material for the balls is high chrome bearing steel.
(or martensite stainless steel.)

Origin スラスト フラット ベアリング (Thrust Flat Bearings)



SKT-

1. 特に表示のない場合、潤滑剤として標準オイルが封入されています。
Unless otherwise noted, the standard oil is enclosed as lubricant.
2. 特殊仕様品の製作もご相談に応じます。
Customized products for special applications are fabricated upon request.
3. ボール材料は、高炭素クロム軸受鋼、リテーナ材料は、ステンレス鋼
A material for the balls is high chrome bearing steel.
A material for the retainer is stainless steel.

[スラスト シールド ベアリング Thrust Shielded Bearings]

単位(Unit) = mm

Origin 呼び番号 Nominal Number	回転輪内径 Rotating ring bore $d_1 \begin{smallmatrix} +0.05 \\ 0 \end{smallmatrix}$	固定輪内径 Fixed ring bore $d_2 \begin{smallmatrix} +0.1 \\ 0 \end{smallmatrix}$	外径 Outside dia. $D \begin{smallmatrix} +0.02 \\ -0.05 \end{smallmatrix}$	高さ Height $H \begin{smallmatrix} 0 \\ -0.07 \end{smallmatrix}$	肩径寸法 Land dia. (DZ)	面取 Chamfer (C ₁ /C ₂)	基本定格荷重 Basic rated Load 動荷重 (N) Dynamic load
T4-6. 3fZ	4	4. 1	6. 3	5	5. 1	0. 2/0. 2	510
T6-9. 8fZ	6	6. 1	9. 8	5	8	0. 3/0. 2	1083
T7-11. 8fZ	7	7. 1	11. 8	5	10	0. 5/0. 2	1847
T9-13. 8fZ5	9	9. 1	13. 8	5	11. 5	0. 5/0. 2	1860
T9-13. 8fZ6. 5	9	9. 1	13. 8	6. 5	11. 5	0. 5/0. 2	1860
T10-15. 3fZ	10	10. 1	15. 3	6. 5	13. 6	0. 5/0. 2	2649
T13-19. 3fZ	13	13. 1	19. 3	7	17. 6	0. 5/0. 2	3796
T15-23. 3fZ	15	15. 1	23. 3	7. 5	20	0. 5/0. 2	5962

注) スラスト シールド ベアリングは受注生産となりますので、都度、ご相談下さい。

Thrust Shielded Bearing are make-to-order production. Please consult us before placing an order.



[スラスト フラット ベアリング Thrust Flat Bearings]

単位(Unit) = mm

Origin 呼び番号 Nominal Number	内径 (Bore) $d \pm 0.1$	外径 (Outside dia.) $D \pm 0.1$	高さ (Height) $H \pm 0.1$	基本定格荷重 (Basic rated load) 動荷重 (N) Dynamic load
SKT3-8	3	8	2. 78	90
SKT4-9	4	9	2. 78	99
SKT8-16	8	16	5	294
SKT10-18	10	18	4. 78	242
SKT12-20(24)	12	20 (24)	5. 6	356

注) スラスト フラット ベアリングは受注生産となりますので、都度、ご相談下さい。

Thrust Flat Bearing are make-to-order production. Please consult us before placing an order.

 警告 Safety Warning	<p>本カタログに記載されているデータは、一般用途を理解して頂くためのものです。人体に危害が及ぶような誤った取り扱いや製品性能を超えた使用をしないで下さい。</p> <p>The data presented in this catalog are for general application purposes. Do not use this product in such a way that may be harmful to people or exceed its performance.</p>
 注意 Safety Precaution	<p>装置の事故や故障を防止し、安全を確保するため、本カタログに記載されている製品の定格を超えた設計や注意事項を逸脱した使い方をしないで下さい。</p> <p>To avoid accidents and/or failures as well as to ensure safety, do not use this product exceeding the specifications noted in this catalog and ignoring the precautions.</p>

※ 改良のため、予告なく仕様を変更することがあります。

Specifications are subject to change without a notice for future development.

 オリジン電気株式会社		Origin ELECTRIC CO., LTD.	
本社営業オフィス Headquarters Sales Office	〒171-8555 東京都豊島区高田1丁目18番1号 メカトロニクス事業部 モーションテクノ部 営業課 1-18-1, Takada, Toshima-ku, Tokyo 171-8555, Japan Sales Dept, Mechatronics Div.	Tel:(03)5954-9119 Tel:+81-3-5954-9119	Fax:(03)5954-9122 Fax:+81-3-5954-9122
大阪支店 Osaka Branch Office	〒530-0001 大阪市北区梅田1丁目11番4-800 大阪駅前第4ビル812号 Room812,Osaka Ekimae No.4 Bldg., 1-11-4-800, Umeda,Kita-ku,Osaka 530-0001	Tel:(06)6345-8866 Tel:+81-6-6345-8866	Fax:(06)6345-8854 Fax:+81-6-6345-8854
名古屋営業所 Nagoya Office	〒450-0002 名古屋市中村区名駅3丁目15番1号 名古屋ダイヤビルディング2号館7階 7th Floor,Bldg. No.2,Nagoya DAIYA Bldg.,3-15-1, Meieki,Nakamura-ku,Nagoya 450-0002	Tel:(052)569-1771 Tel:+81-52-569-1771	Fax:(052)569-1766 Fax:+81-52-569-1766
台北支店 Origin Electric Co.,Ltd. Taipei Branch Office	台北市忠孝東路1段85号12樓之5 Room 5, 12F, No.85, Sec. 1Chung Hsiao E..Road,Taipei, Taiwan	Tel:+886-2-2394-8892	Fax:+886-2-2394-8896
香港支店 Origin Electric Co.,Ltd. Hong Kong Branch Office	香港特別行政区九龍尖沙咀廣東道7號 九倉電訊 中心9樓907室 Suite907, 9/F, WharfT&T Centre, No.7 Canton Road Tsim Sha Tsui, KowLoon, Hong Kong	Tel:+852-2314-8811	Fax:+852-2314-8823
本 社 Headquarters	〒171-8555 東京都豊島区高田1丁目18番1号 1-18-1, Takada, Toshima-ku, Tokyo 171-8555, Japan	Tel:(03)3983-7111 Tel:+81-3-3983-7111	Fax:(03)3988-6369 Fax:+81-3-3988-6369
間々田工場 Mamada Plant	〒329-0211 栃木県小山市暁3丁目10番5号 3-10-5, Akatsuki, Oyama-shi, Tochigi-ken 329-0211, Japan	Tel:(0285)45-1111 Tel:+81-285-45-1111	Fax:(0285)45-8337 Fax:+81-285-45-8337
■子会社 Origin Electric America Co.,Ltd.	21535 Hawthorne Blvd.Suite 103,Torrance,CA90503	Tel:+1-310-944-9450	Fax:+1-310-944-9160
欧利晶精密机械(上海)有限公司 Origin Precision Machine (Shanghai) Co.,Ltd.	上海市外高橋保税区希雅路69号16号通用工房六楼B部位 Part B,6/F,No.16 Bldg.,No.69 Xiya Rd. Waigaoqiao Free Trade Zone, Shanghai, 200121 China	Tel:+86-21-5046-2341	Fax:+86-21-5046-2342