

トルクリミッタ

OTLF



トルクリミッタはスリッピングクラッチとも呼ばれ、主にプリンター・複写機などの紙送り部に使用される機械要素です。

トルクリミッタOTLF型は、当社既存のOTLC型・OTLV型に対し、弊社独自製法により高速・長寿命対応を可能にした新たなシリーズです。

■ 特 長

1. 高速・長寿命対応

弊社独自製法により従来よりも高速・長寿命対応を実現しました。
使用回転数範囲：250～600rpm.

2. 正逆両方向の回転に使用可能

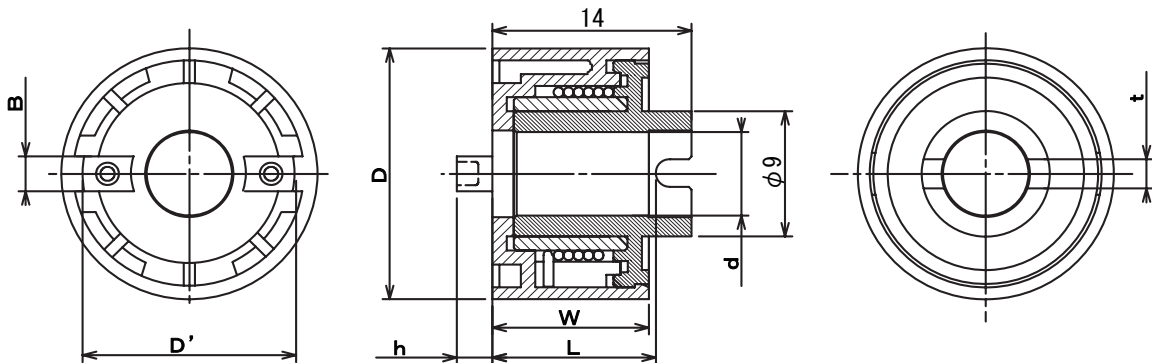
正逆両方向(時計方向・反時計方向)の使用が可能です。

3. シリーズ化

10～50mN・m(100～500gf・cm)を同形状・同寸法にてシリーズ化しております。

負荷トルク選定・変更の際、取り付け部(相手部品)の変更は不要です。

■ 標準仕様



型式名称 (呼び番号)	設定トルク値 (出荷時トルク管理値)	主要寸法 (mm)							
		内径 d	外径 D	幅 W	スリワリ位置 L	スリワリ幅 t	ボス幅 B	ボス外径 D'	ボス高さ h
OTLF6-100A	9.81mN・m±15% (100gf・cm±15%)	φ6 ^{+0.1} _{+0.01}	φ18	11 ⁰ _{-0.2}	11.5 ⁰ _{-0.3}	2.1±0.1	2.5 ⁰ _{-0.2}	φ15 ⁰ _{-0.2}	2.5 ⁰ _{-0.2}
OTLF6-200A	19.6mN・m±15% (200gf・cm±15%)								
OTLF6-300A	29.4mN・m±10% (300gf・cm±10%)								
OTLF6-400A	39.2mN・m±10% (400gf・cm±10%)								
OTLF6-500A	49.0mN・m±10% (500gf・cm±10%)								

■ 使用条件範囲

使用環境 項目	使用環境
温度	0 ~ 60 °C
湿度	90%RH 以下
回転速度	250 ~ 600 rpm.

■ 適用シャフト

項目	シャフト仕様
外径寸法	φ6 ⁰ _{-0.03}
材質	SUM・SUS・SUJ-2等の鋼材(推奨)

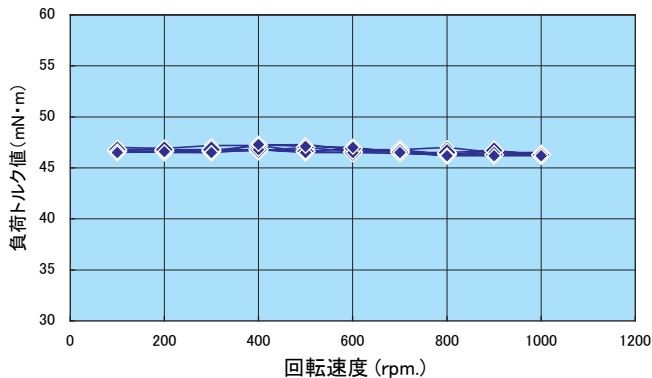
注)・上記環境外で使用される場合は、別途ご相談下さい。

・記載した使用条件は、当社が蓄積した経験及びデータに基づいたものです。
この内容は貴社の使用条件にそのまま適用できることを保証するものではありません。
活用に当たっては 貴社にて最終判断をお願いします。

■ 参考データ

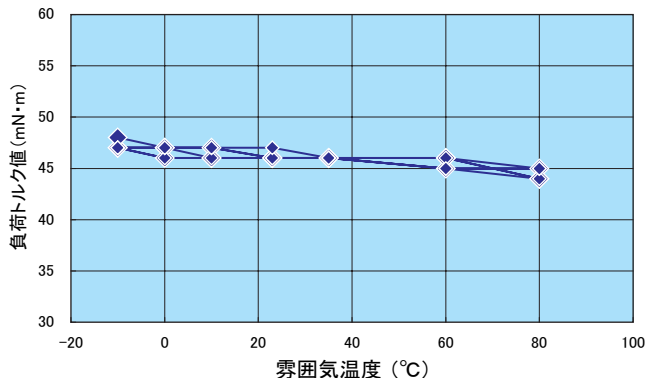
□ 速度依存性

OTLF6-500A 速度依存性データ (N=3)



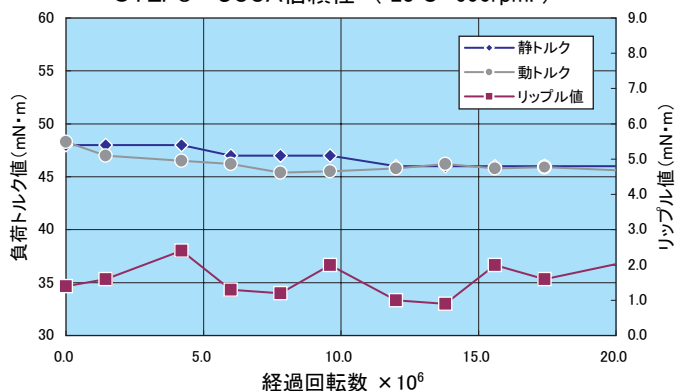
□ 温度依存性

OTLF6-500A 温度依存性データ (N=3)

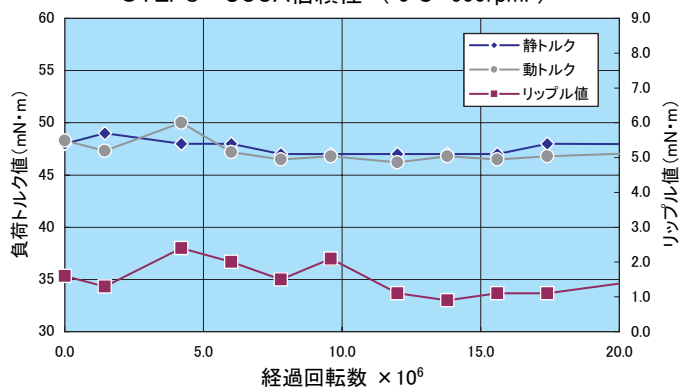


□ 信頼性(耐久性)

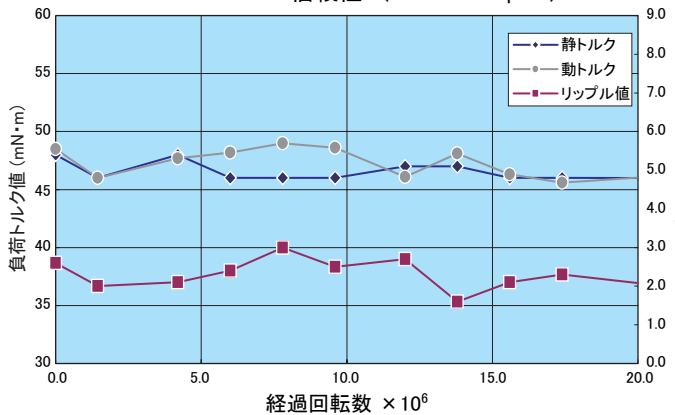
OTLF6-500A信頼性 (23°C 600rpm.)



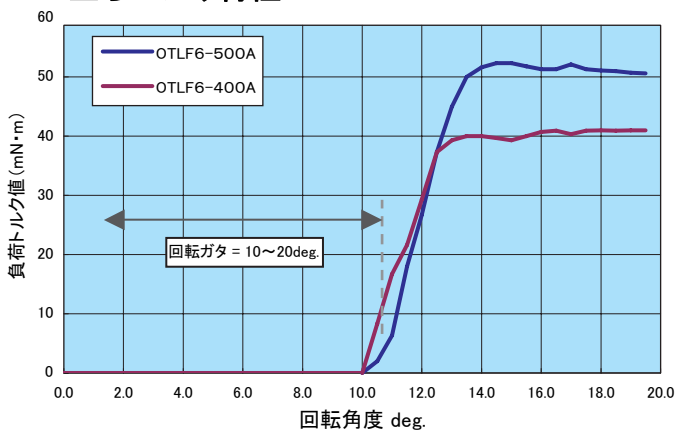
OTLF6-500A信頼性 (0°C 600rpm.)



OTLF6-500A信頼性 (60°C 600rpm.)



□ 立ち上がり特性



■ 使用上の注意

トルクリミッタは、ラジアル方向荷重・アキシアル方向荷重・偏荷重を受けるとトルク値が変動することがありますので、取り付けの際には特にご注意願います。

Origin オリジン電気株式会社

Origin ELECTRIC CO., LTD.

本社営業オフィス 〒171-8555 東京都豊島区高田1丁目18番1号
メカトロニクス事業部 モーションテクノ部 営業課

Tel:(03)5954-9119 Fax:(03)5954-9122

大阪支店 〒530-0001 大阪市北区梅田1丁目11番4-80
大阪駅前第4ビル812号

Tel:(06)6345-8866 Fax:(06)6345-8854

名古屋営業所 〒450-0002 名古屋市中村区名駅3丁目15番1号
名古屋ダイヤビルディング2号館7F

Tel:(052)569-1771 Fax:(052)569-1766

香港支店 香港特別行政区 九龍 尖沙咀 広東道7号
九倉電訊中心 9楼907号

Tel:+852-2314-8811 Fax:+852-2314-8823