

小径・双方向トルクリミッタ

OTLR

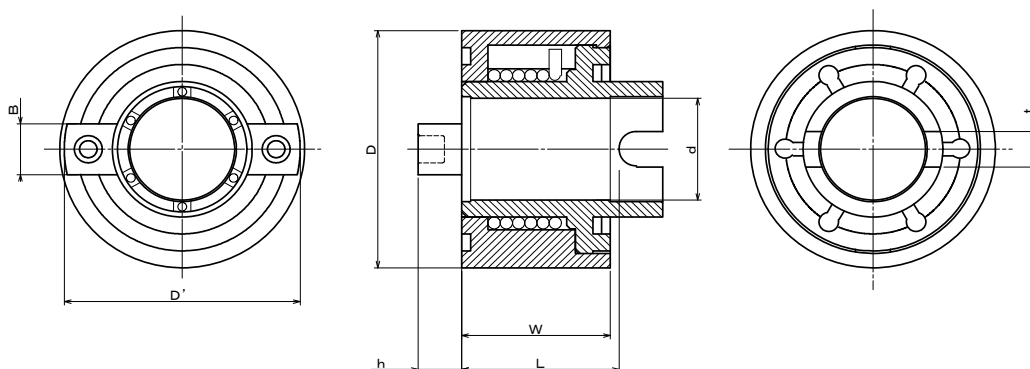


トルクリミッタはスリッピングクラッチとも呼ばれ、主にプリンター・複写機などの紙送り部に使用される機械要素です。トルクリミッタOTLR型は、当社既存のOTLC型・OTLV型に対し、内輪部材を焼結合金から薄肉成形が可能な樹脂成形品とすることにより小径化を図った新たなシリーズです。

■ 特長

- 1. 小型・軽量**
外径φ14 質量 1.5gw と当社既存品 (OTLC型・OTLV型) に対し小型・軽量化が図られております。
- 2. 正逆両方向の回転に使用可能**
正逆両方向 (時計方向・反時計方向) の使用が可能です。
- 3. シリーズ化**
10~50 mN・m (100~500gf・cm) を同形状・同寸法にてシリーズ化しております。
負荷トルク選定・変更の際、取り付け部 (相手部品) の変更は不要です。

■ 標準仕様



| 型式名称 (呼び番号) | 設定トルク値 (出荷時トルク管理値) | 主要寸法 | | | | | | | |
|----------------|------------------------------------|-------------------------------------|--------------|----------------------------------|--------------------------------|-----------------|--------------------------------|------------------------------------|----------------------------------|
| | | 内径 (d) mm | 外径 (D) mm | 幅 (W) mm | スリワリ位置 (L) mm | スリワリ幅 (t) mm | ホース幅 (B) mm | ホース外径 (D') mm | ホース高さ (h) mm |
| OTLR6-100A | 9.81mN・m ± 15% (100gf・cm ± 15%) | φ6 ^{+0.1} _{+0.01} | φ14 | 8.5 ⁰ _{-0.2} | 9 ⁰ _{-0.3} | 2.1 ± 0.1 | 3 ⁰ _{-0.2} | φ13.5 ⁰ _{-0.2} | 2.5 ⁰ _{-0.2} |
| OTLR6-200A | 19.6mN・m ± 15% (200gf・cm ± 15%) | | | | | | | | |
| OTLR6-300A | 29.4mN・m ± 10% (300gf・cm ± 10%) | | | | | | | | |
| OTLR6-400A | 39.2mN・m ± 10% (400gf・cm ± 10%) | | | | | | | | |
| OTLR6-500A | 49.0mN・m ± 10% (500gf・cm ± 10%) | | | | | | | | |

■ 使用条件範囲

| 使用環境項目 | 使用環境 |
|--------|---------------|
| 温度 | 0 ~ 60 °C |
| 湿度 | 90%RH 以下 |
| 回転速度 | 50 ~ 400 rpm. |

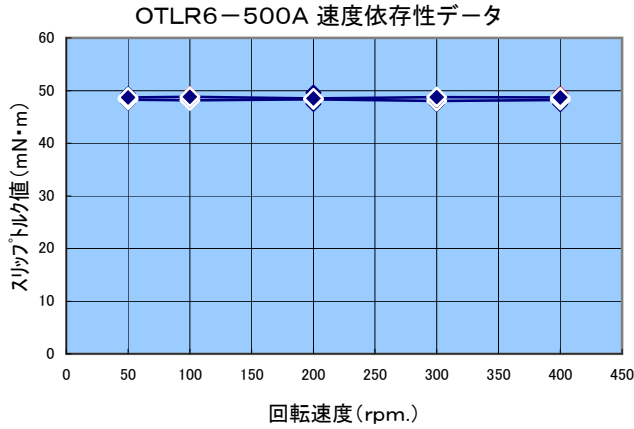
■ 適用シャフト

| 項目 | 使用環境 |
|------|----------------------------------|
| 外径寸法 | φ6 ⁰ _{-0.03} |
| 材質 | SUM・SUS・SUJ-2 等の鋼材 (推奨) |

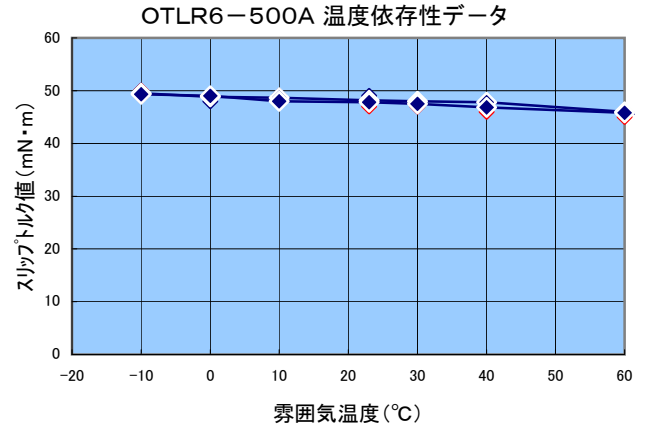
注) ・上記環境外で使用される場合は、別途ご相談下さい。
・記載した使用条件は、当社が蓄積した経験及びデータに基づいたものです。
この内容は貴社の使用条件にそのまま適用できることを保証するものではありません。
活用にあたっては、貴社にて最終判断をお願いします。

■ 参考データ

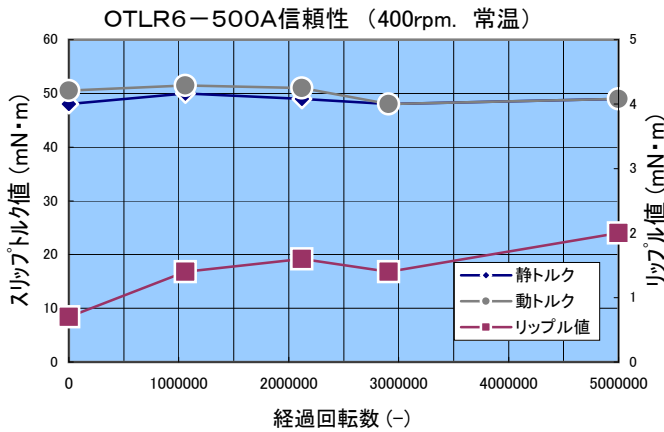
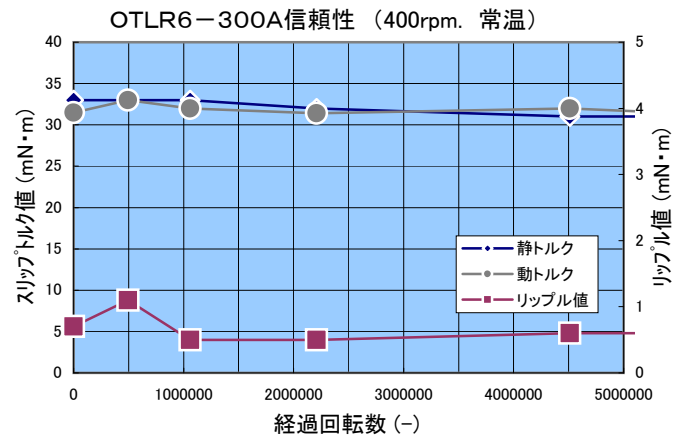
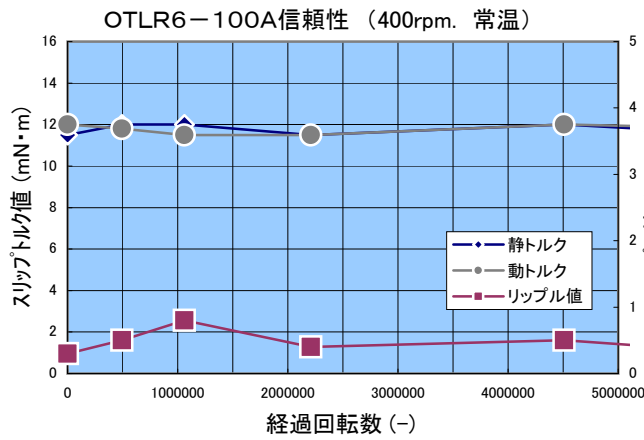
□ 速度依存性



□ 温度依存性



□ 信頼性(耐久性)



■ 使用上の注意

トルクリミッタは、ラジアル方向荷重・アキシャル方向荷重・偏荷重を受けるとトルク値が変動することがありますので、取り付けの際には特にご注意願います。

 **オリジン電気株式会社** Origin ELECTRIC CO., LTD.

本社営業オフィス 〒171-8555 東京都豊島区高田1丁目18番1号
メカトロニクス事業部 モーションテクノ部 営業課

Tel:(03)5954-9119

Fax:(03)5954-9122

大阪支店 〒530-0001 大阪市北区梅田1丁目11番4-800
大阪駅前第4ビル812号

Tel:(06)6345-8866

Fax:(06)6345-8854